

# BC157

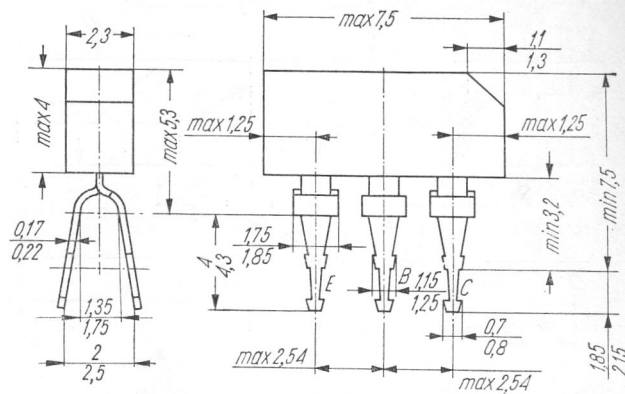
**Typ tranzystora:** tranzystor krzemowy

**Firma** UNITRA-CEMI

**Wykonanie:** tranzystor krzemowy epitaksjalno-planarny *p-n-p* małej mocy, w obudowie TM-1

**Zastosowanie:** układy stopni wejściowych i sterujących wzmacniaczy m.cz., komplementarny do BCP147

**Typy podobne:** BC157 (Ses, Ph, Siem, Ates), BC251 (ITT), BC204 (Ses), BC213 (Tex), BC307 (Tel)



Rys. 1-216. BC157

## Wartości charakterystyczne<sup>1)</sup>

	min	typ	max		
$I_{CBO}$		-2	-50	nA	przy $U_{CB} = -50$ V
$U_{(BR)CEO}$	-45			V	przy $I_{CEO} = -2$ mA, $I_B = 0$
$U_{(BR)EBO}$	-5			V	przy $I_{EBO} = -10$ $\mu$ A, $I_C = 0$
$h_{21E}$ (VI)		65	150		przy $I_C = -2$ mA, $U_{CE} = -5$ V
(A)		110	240		
(B)		200	480		
$U_{CESat}$	-0,1	-0,2		V	przy $I_C = -10$ mA, $I_B = -0,5$ mA
$F$		2	10	dB	przy $I_C = -0,2$ mA, $U_{CE} = -5$ V, $f = 1$ kHz, $R_g = 2$ k $\Omega$ , $\Delta f = 200$ Hz
$f_T$		260		MHz	przy $I_C = -10$ mA, $U_{CE} = -5$ V, $f = 50$ MHz
$h_{21e}$ (VI)	75		150		przy $I_C = -2$ mA, $U_{CE} = -5$ V, $f = 1$ kHz
(A)	125		260		
(B)	240		500		
$C_C$		4		pF	przy $U_{CBO} = -10$ V, $f_p = 1$ MHz

## Wartości graniczne

$U_{CB}$ max	-45	V	$I_{CM}$ max	-200	mA
$U_{EB}$ max	-5	V	$P_C$ max	300	mW
$I_C$ max	-100	mA	$t_j$ max	125	$^{\circ}$ C
$I_B$ max	-50	mA	$t_{stg}$	-55 $\div$ +125	$^{\circ}$ C

<sup>1)</sup>  $t_{amb} = 25^{\circ}$ C