

BF258

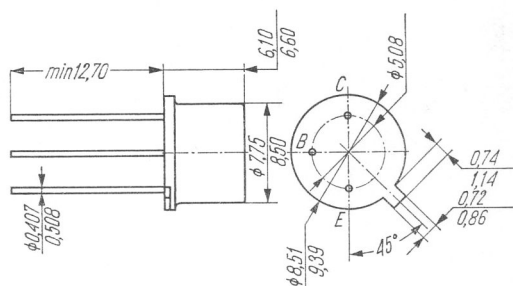
Typ tranzystora: tranzystor krzemowy

Firma: UNITRA-CEMI

Wykonanie: tranzystor krzemowy planarny *n-p-n*, średniej mocy w.c.z., w obudowie metalowej TO-39

Zastosowanie: układy wzmacniaczy wizyjnych w odbiornikach telewizji kolorowej

Typy podobne: BF258 (Ses, Ph, Siem, Tel, ITT), BF292C (SGS)



Rys. 1-547. BF258

Wartości charakterystyczne¹⁾

	min	typ	max		
I_{CB0}			50	nA	przy $U_{CB} = 200$ V
h_{21E}	25				przy $I_C = 30$ mA, $U_{CE} = 10$ V
f_T		110		MHz	przy $I_C = 30$ mA, $U_{CE} = 10$ V
C_{22e}		3,5		pF	przy $I_C = 0$, $U_{CE} = 30$ V
C_{12e}		2,5		pF	przy $I_C = 0$, $U_{CE} = 30$ V, $f = 500$ kHz

Wartości graniczne

U_{CB0} max	250	V	P_C max	52)	W
U_{BE} max	5	V	t_j max	175	°C
U_{CEO} max	250	V	t_{stg} max	+175	°C
I_C max	100	mA			

Przebiegi charakterystyk takie same jak BF257

¹⁾ $t_{amb} = 25^\circ\text{C}$

²⁾ $t_{case} = 55^\circ\text{C}$